

デザイナーズ
賃貸マンション

栖倭館
seiwakan

JR京浜東北・根岸線「鶴見駅」徒歩2分/京急本線「京急鶴見駅」徒歩3分

- ・コンクリート打ちっぱなしの外観・開放感のある大きな窓・
- ・室内はコンクリートのグレーとホワイトのツートンカラー・
- ・デザイナーズ物件ならではのスタイリッシュなお部屋をぜひご覧ください

住所: 神奈川県横浜市鶴見区鶴見中央1丁目10-6
 構造: 鉄筋コンクリート造地上9階建
 完成年月: 2008年2月
 交通: JR京浜東北・根岸線 鶴見駅 徒歩2分
 普通借家契約(2年間)
 敷金: 1ヶ月 礼金: 0ヶ月

更新料: 新賃料の1ヶ月
 鍵交換代: 16,500円(税込)
 ※火災保険加入必須
 2年間 20,000円
 ※サポートクラブ 22,000円(税込)
 (24時間サポート電話対応サービス)

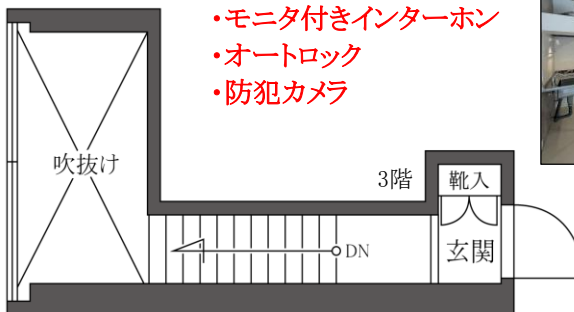
※保証会社加入必須(エポスROOM iD)
【通常】
 初回保証料: 月額賃料等の50%
 月額保証料: 月額賃料等の1%

【外国籍の方の場合】
 初回保証料: 月額賃料等の60%
 月額保証料: 月額賃料等の2%
 その他、日本セーフティ利用

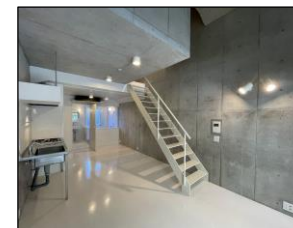
- ・エアコン
- ・2口ガスコンロ
- ・独立洗面台
- ・室内洗濯機置場
- ・バス/トイレ別
- ・浴室乾燥機
- ・クローゼット
- ・モニター付インターホン
- ・インターネット(個人契約)
- ・オートロック
- ・防犯カメラ
- ・エレベーター
- ・宅配ボックス



無骨なデザインが特徴の
2口ガスコンロキッチン



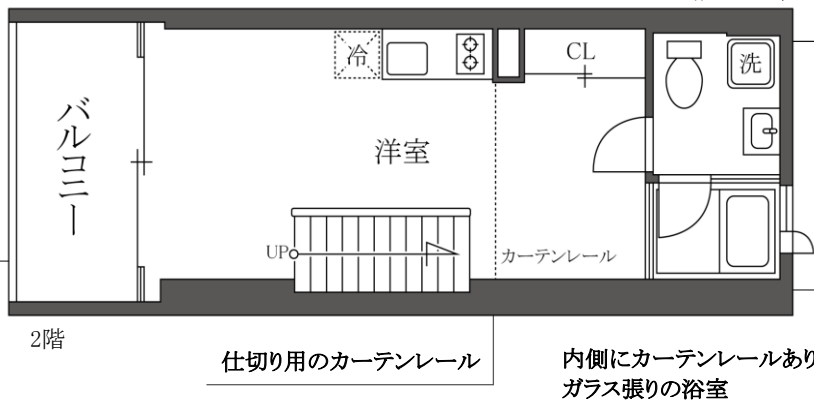
- ★充実の防犯設備★
- ・モニター付きインターホン
 - ・オートロック
 - ・防犯カメラ



ホワイトを基調とした
タイルを使用した
浴室とパウダールーム



開放感ある大きな窓
オシャレなホワイトの
ブラインド



仕切り用のカーテンレール

内側にカーテンレールあり
ガラス張りの浴室



号室	面積	間取	賃料	共益費	現況
303	38.32㎡	1R	105,000	8,000円	即入居可

※退去時には、クリーニング費用は、50,000円(税別)、エアコンクリーニング費用1台につき12,000円(税別)がかかります。その他、故意過失は、別途清算となります。
 ※図面と異なる場合は現況優先。 ※2年未満の中途解約の場合、違約金として賃料+共益費の1ヶ月の支払い特約あり。

株式会社クリーク

神奈川県知事(第)30303号

TEL045-642-4013・FAX045-506-3076 取引態様: 媒介
 〒230-0051 神奈川県横浜市鶴見区鶴見中央1-9-8
 スマート物確(050-3138-4012)にて、24時間対応可能

◎仲介業者様へ 自社HPと募集サイトへの掲載は可能です。(ATBB元付用・レインズ除く)

物件写真は、ATBBより検索して下さい。★申込時に顔写真付身分証明書、審査時に収入証明書が必要です。★内見はスマート内覧、申込はスマート申込をご利用願います。

※審査によっては連帯保証人をお願いする場合があります。
 ※ペット・楽器不可・DIY不可・事務所、SOHO不可

■プレーカー: 靴入の中

■鍵現地対応

仲介手数料	客付100%
	借主100%