



デザイナーズ賃貸マンション  
**開洋館**  
405号室



ホワイトカラーで統一したデザイン性と機能性も兼ねた水回り設備

高級リゾートホテルをコンセプトにしたデザイナーズマンション

京急本線  
「京急新子安」駅 東口より徒歩 **6分**  
京浜東北線・根岸線「新子安」駅より徒歩9分



住所: 神奈川県横浜市神奈川区子安通3丁目400-2  
構造: 鉄筋コンクリート造10階地下1階  
築年月: 2011年2月  
契約形態: 普通借家契約(2年契約)  
契約期間: 2年間

敷金: 1ヶ月 礼金: 1ヶ月 更新料: 新賃料の1ヶ月

退去時、室内クリーニング代60,000円(税別)、  
エアコンクリーニング代1台12,000円(税別) 借主負担。

鍵交換代: 22,000円(税込)～

※火災保険加入必須 2年間 20,000円

※サポートクラブ 22,000円(税込)

(24時間サポート電話対応サービス)

※保証会社加入必須 エポスROOM iD

【通常】 初回保証料: 月額賃料等の50%

月額保証料: 月額賃料等の1%

【外国籍の方の場合】

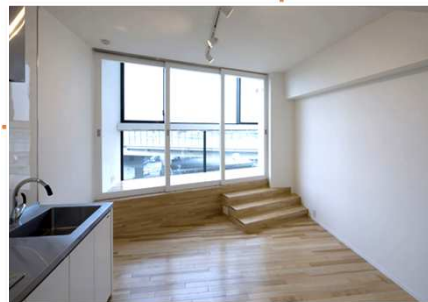
初回保証料: 月額賃料等の60%

月額保証料: 月額賃料等の2%

その他、日本セーフティー利用

ステップを上った先は  
独立したサンルーム。  
南東向きの日差しが入る  
明るい空間です。

POINT



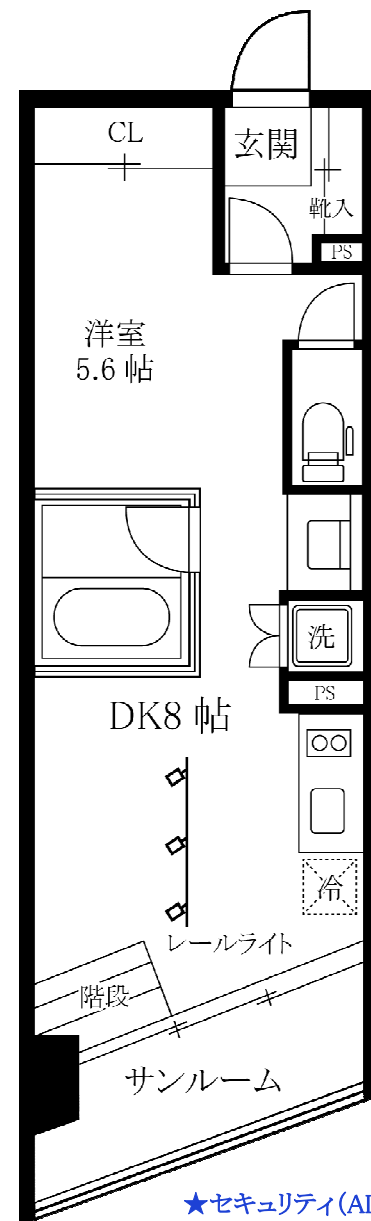
デザイン性の高い  
ガラス張りの浴室です  
(カーテンレール付)



1DK・40.47㎡  
賃料: 101,000円  
共益費: 10,000円  
3月26日解約予定

- ・ビルドインエアコン
- ・2口ガスコンロ
- ・浴室乾燥機
- ・追焚き機能付
- ・バストイレ別
- ・シャワートイレ
- ・室内洗濯機置場
- ・インターネット対応
- ・モニター付インターホン
- ・オートロック
- ・ディンプルキー
- ・防犯カメラ・エレベーター
- ・宅配ボックス
- ・敷地内ゴミ置き場
- ・自転車置場(無料)
- ・バイク置場(現在空きなし)

駐車場空きあり  
立体: 月額17,000円(税別)



★セキュリティ(ALSOK)  
★法人契約・在宅可

※図面と異なる場合は現況優先。 ※2年未満の中途解約の場合、違約金として賃料+共益費の1ヶ月の支払い特約あり。 ※写真は同タイプのお部屋のものです。

株式会社クリーク

神奈川県知事(1)第30303号

TEL045-642-4013・FAX045-506-3076 取引態様: 貸主

〒230-0051 神奈川県横浜市鶴見区鶴見中央1-9-8

スマート物確(050-3138-4012)にて、24時間対応可能

◎仲介業者様へ 自社HPと募集サイトへの掲載は可能です。(ATBB元付用・レイズ除く)

物件写真は、ATBBより検索して下さい。 ★申込時に顔写真身分証明書、審査時に収入証明書が必要です。 ★内見はスマート内覧、申込はスマート申込をご利用願います。

※審査によっては連帯保証人をお願いする場合があります。

※ペット・楽器不可・DIY不可・事務所、SOHO不可

■ブレーカー操作不可(セキュリティ発報の為)

■鍵現地対応予定

仲介手数料	客付100%
	借主100%